

# 病理・細胞検査

病理・細胞検査・・・内視鏡や手術によって採取された臓器を標本にし、それを顕微鏡で観察して良性・悪性の診断、治療効果や予後などの判定に役立っています。



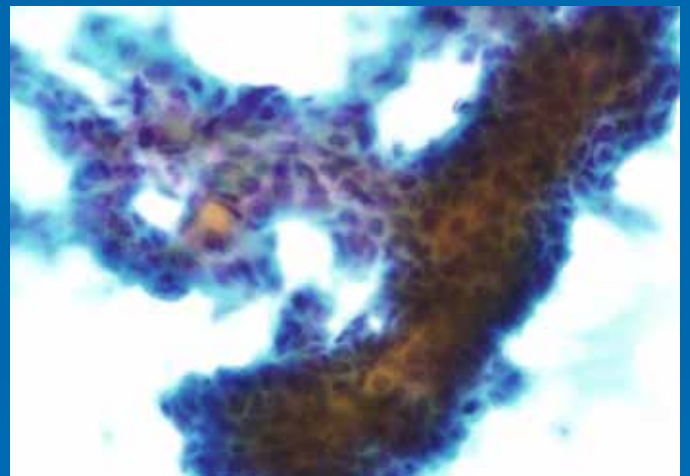
組織の切り出し



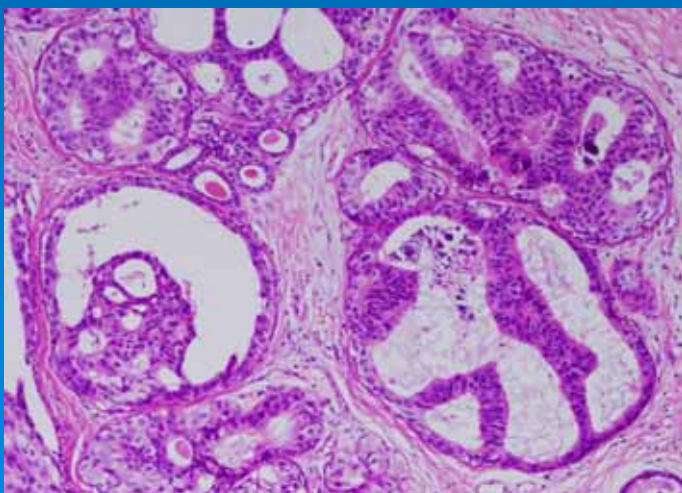
手術で摘出された乳腺組織



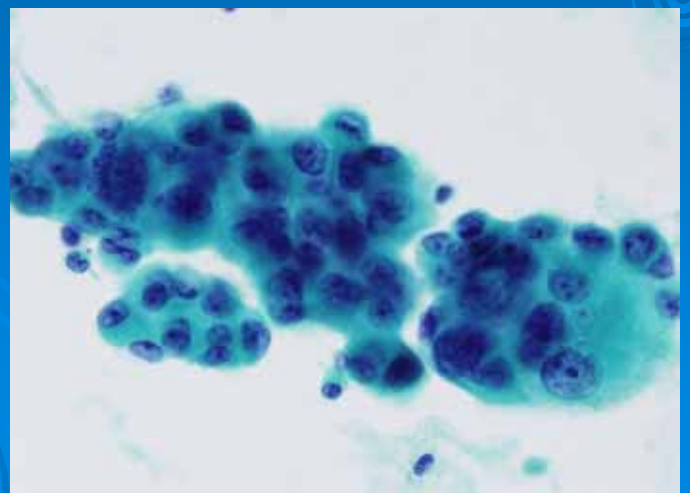
ミクロームで薄切標本の作製



細胞診検査：子宮内膜癌細胞



病理組織検査：乳癌の顕微鏡像



細胞診検査：中皮腫の細胞像