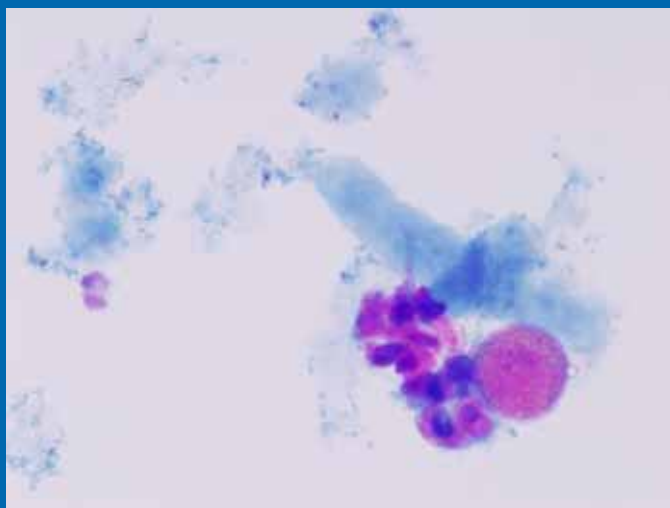


# 一般検査

一般検査・・・尿の糖やタンパクの量を調べ腎臓や肝臓の異常をチェックしたり、便に血や寄生虫の卵がないかの消化器の異常を調べます。



尿沈査顕微鏡検査



尿沈査染色法による顕微鏡像



便潜血自動分析装置



尿沈査自動分析装置



尿定性自動分析装置



定性試験紙法